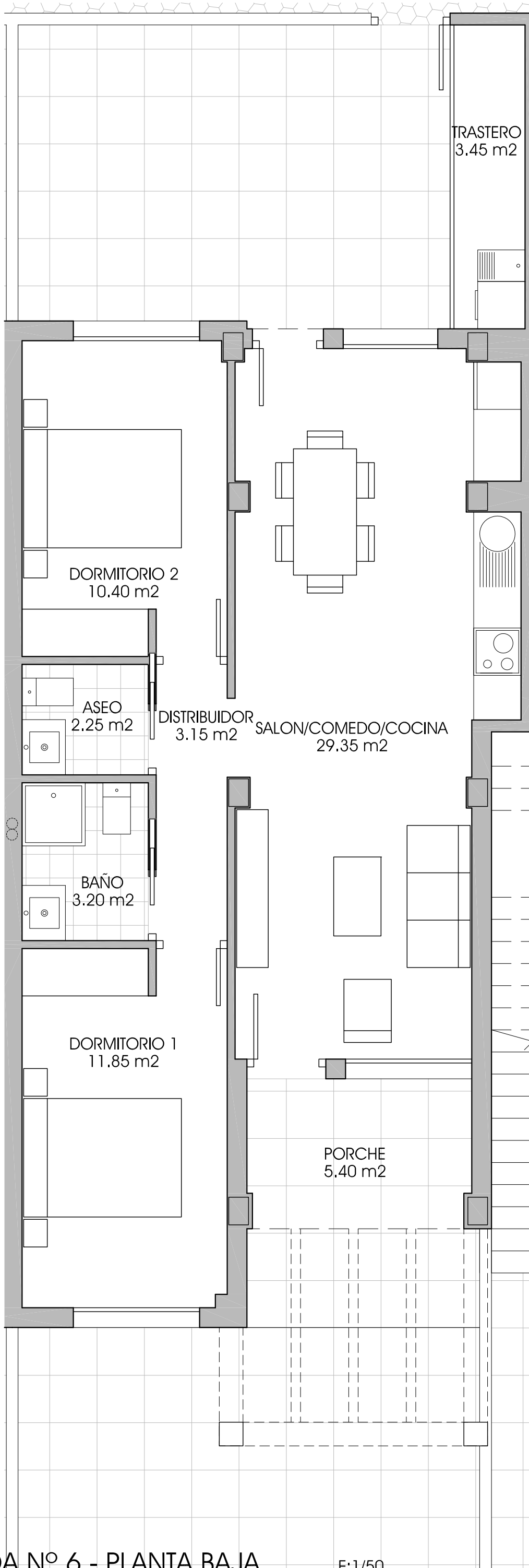


# HORADADA 9

C/GALEON. LA TORRE DE LA HORADADA. ALICANTE

PROMUEVE:



SUPERFICIES CONSTRUIDAS: 72.87 m<sup>2</sup>

ESTE PLANO ES INFORMATIVO, SIN CARACTER CONTRACTUAL, ESTANDO SUJETO EN CUALQUIER MOMENTO A LAS MODIFICACIONES QUE LA DIRECCION FACULTATIVA ESTIME CONVENIENTES EN EL TRANCURSO DE LA OBRA.